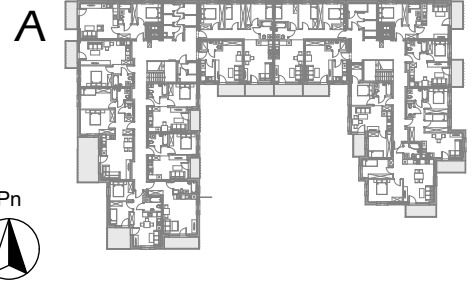


# Laurowy Zakątek

## BUDYNEK B

Bydgoszcz, ul. Studencka



## MIESZKANIE NR M25

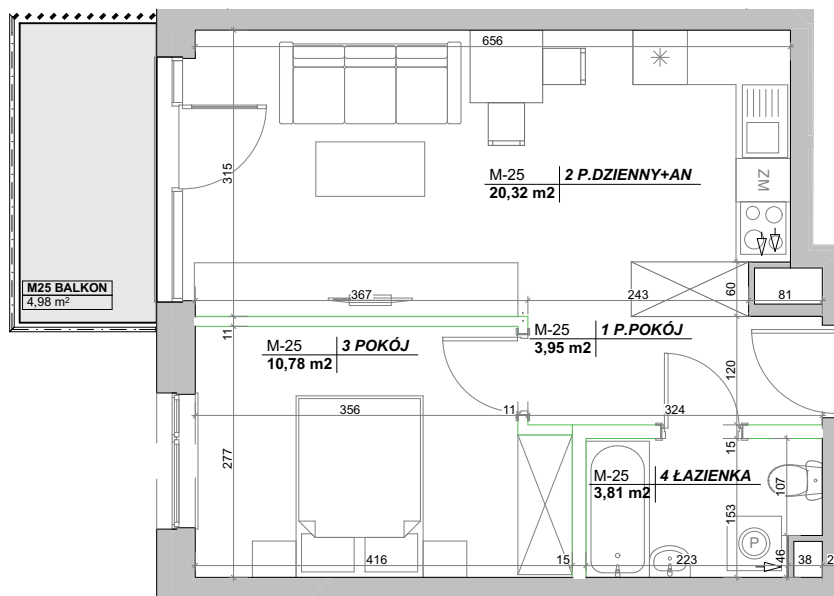
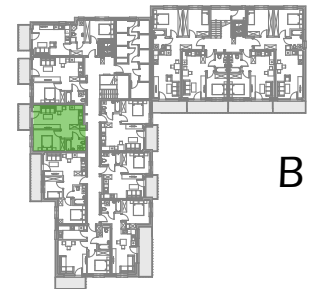
KLATKA NR 3

PIĘTRO 3

Powierzchnia lokalu

40,11 m<sup>2</sup>

Powierzchnia lokalu stanowi sumę powierzchni pomieszczeń oraz powierzchni zajętej przez, oznaczone na rysunku, ścianki działowe możliwe do demontażu.



Nazwa pomieszczenia	Powierzchnia pomieszczenia / suma powierzchni pomieszczeń
1 P.POKÓJ	3,95
2 P.DZIENNY+AN	20,32
3 POKÓJ	10,78
4 ŁAZIENKA	3,81
<b>POWIERZCHNIA UŻYTKOWA</b>	<b>38,86 m<sup>2</sup></b>
POWIERZCHNIA POD ŚCIANKAMI NADAJĄCYMI SIĘ DO DEMONTAŻU	1,25 m <sup>2</sup>
<b>POWIERZCHNIA LOKALU</b>	<b>40,11 m<sup>2</sup></b>

## BIURO SPRZEDAŻY


Alstal Dom Sp. z o.o.

ul. Gajowa 99, 85-717 Bydgoszcz

+48 600 489 488

biuro@alstal-dom.pl

[www.alstal-dom.pl](http://www.alstal-dom.pl)

 ścianki działowe, możliwe do demontażu

Karty mieszkań mogą nieznacznie różnić się od układów mieszkań w zatwierdzonym projekcie budowlanym. Rozwiązania techniczne mogą ulec zmianie w trakcie realizacji projektu.

Podane na rysunkach powierzchnie użytkowe mieszkań poszczególnych pomieszczeń zostały obliczone wg polskiej normy PN-ISO 9836:2015-12. Powierzchnia liczona w świetle przegród wykończonych tynkiem o grubości 1,5cm.

Niniejsza oferta handlowa nie stanowi oferty w rozumieniu przepisów Kodeksu Cywilnego oraz innych właściwych przepisów prawnych i nie daje podstaw do roszczeń.