

Laurowy Zakątek

BUDYNEK A

Bydgoszcz, ul. Studencka



MIESZKANIE NR M59

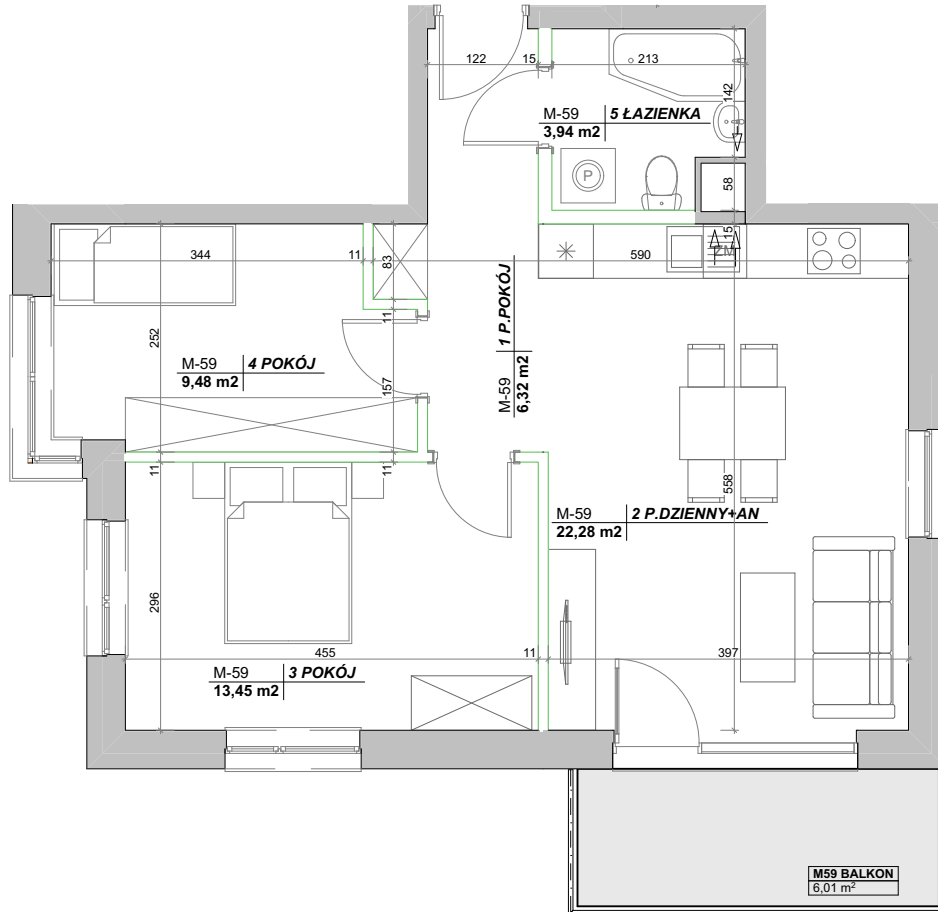
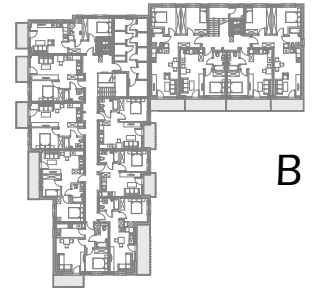
KLATKA NR 2

PIĘTRO 3

Powierzchnia lokalu

57,23 m²

Powierzchnia lokalu stanowi sumę powierzchni pomieszczeń oraz powierzchni zajętej przez, oznaczone na rysunku, ścianki działowe możliwe do demontażu.



| Nazwa pomieszczenia | Powierzchnia pomieszczenia / suma powierzchni pomieszczeń |
|--|---|
| 1 P. POKÓJ | 6,32 |
| 2 P. DZIENNY+AN | 22,28 |
| 3 POKÓJ | 13,45 |
| 4 POKÓJ | 9,48 |
| 5 ŁAZIENKA | 3,94 |
| POWIERZCHNIA UŻYTKOWA | 55,47 m² |
| POWIERZCHNIA POD ŚCIANKAMI NADAJĄCYMI SIĘ DO DEMONTAŻU | 1,76 m ² |
| POWIERZCHNIA LOKALU | 57,23 m² |

BIURO SPRZEDAŻY


Alstal Dom Sp. z o.o.

ul. Gajowa 99, 85-717 Bydgoszcz

+48 600 489 488

biuro@alstal-dom.pl

www.alstal-dom.pl

 ścianki działowe, możliwe do demontażu

Karty mieszkań mogą nieznacznie różnić się od układów mieszkań w zatwierdzonym projekcie budowlanym. Rozwiązania techniczne mogą ulec zmianie w trakcie realizacji projektu.

Podane na rysunkach powierzchnie użytkowe mieszkań poszczególnych pomieszczeń zostały obliczone wg polskiej normy PN-ISO 9836:2015-12. Powierzchnia liczona w świetle przegród wykończonych tynkiem o grubości 1,5cm.

Niniejsza oferta handlowa nie stanowi oferty w rozumieniu przepisów Kodeksu Cywilnego oraz innych właściwych przepisów prawnych i nie daje podstaw do roszczeń.