

Laurowy Zakątek

BUDYNEK A

Bydgoszcz, ul. Studencka



MIESZKANIE NR M34

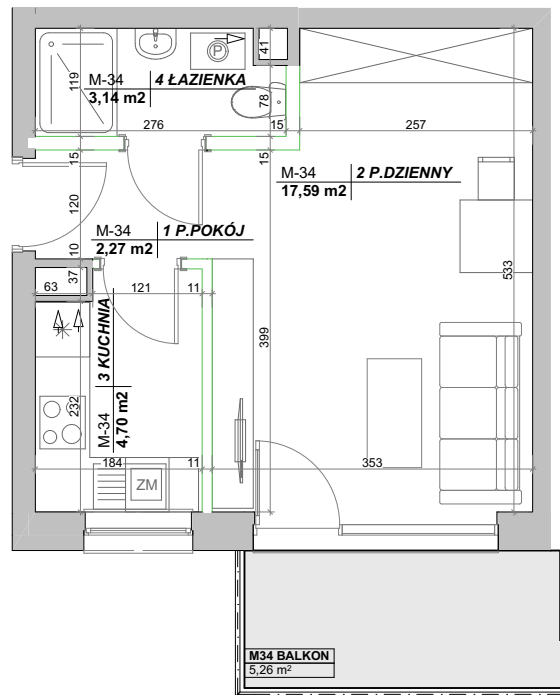
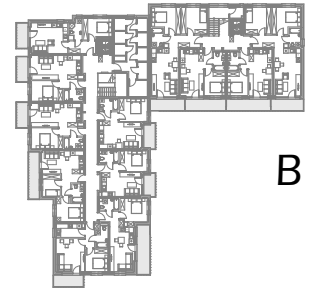
KLATKA NR 1

PIĘTRO 3

Powierzchnia lokalu

28,70 m²

Powierzchnia lokalu stanowi sumę powierzchni pomieszczeń oraz powierzchni zajętej przez, oznaczone na rysunku, ścianki działowe możliwe do demontażu.



Nazwa pomieszczenia	Powierzchnia pomieszczenia / suma powierzchni pomieszczeń
1 P. POKÓJ	2,27
2 P. DZIENNY	17,59
3 KUCHNIA	4,70
4 ŁAZIENKA	3,14
POWIERZCHNIA UŻYTKOWA	27,70 m²
POWIERZCHNIA POD ŚCIANKAMI NADAJĄCYMI SIĘ DO DEMONTAŻU	1,00 m ²
POWIERZCHNIA LOKALU	28,70 m²

BIURO SPRZEDAŻY


Alstal Dom Sp. z o.o.

ul. Gajowa 99, 85-717 Bydgoszcz

+48 600 489 488

biuro@alstal-dom.pl

www.alstal-dom.pl

 ścianki działowe, możliwe do demontażu

Karty mieszkań mogą nieznacznie różnić się od układów mieszkań w zatwierdzonym projekcie budowlanym. Rozwiązania techniczne mogą ulec zmianie w trakcie realizacji projektu.

Podane na rysunkach powierzchnie użytkowe mieszkań poszczególnych pomieszczeń zostały obliczone wg polskiej normy PN-ISO 9836:2015-12. Powierzchnia liczona w świetle przegród wykończonych tynkiem o grubości 1,5cm.

Niniejsza oferta handlowa nie stanowi oferty w rozumieniu przepisów Kodeksu Cywilnego oraz innych właściwych przepisów prawnych i nie daje podstaw do roszczeń.