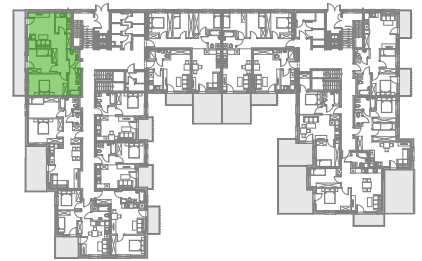


# Laurowy Zakątek

## BUDYNEK A

Bydgoszcz, ul. Studencka

A



## MIESZKANIE NR M1

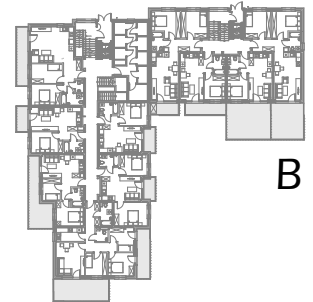
KLATKA NR 1

PARTER

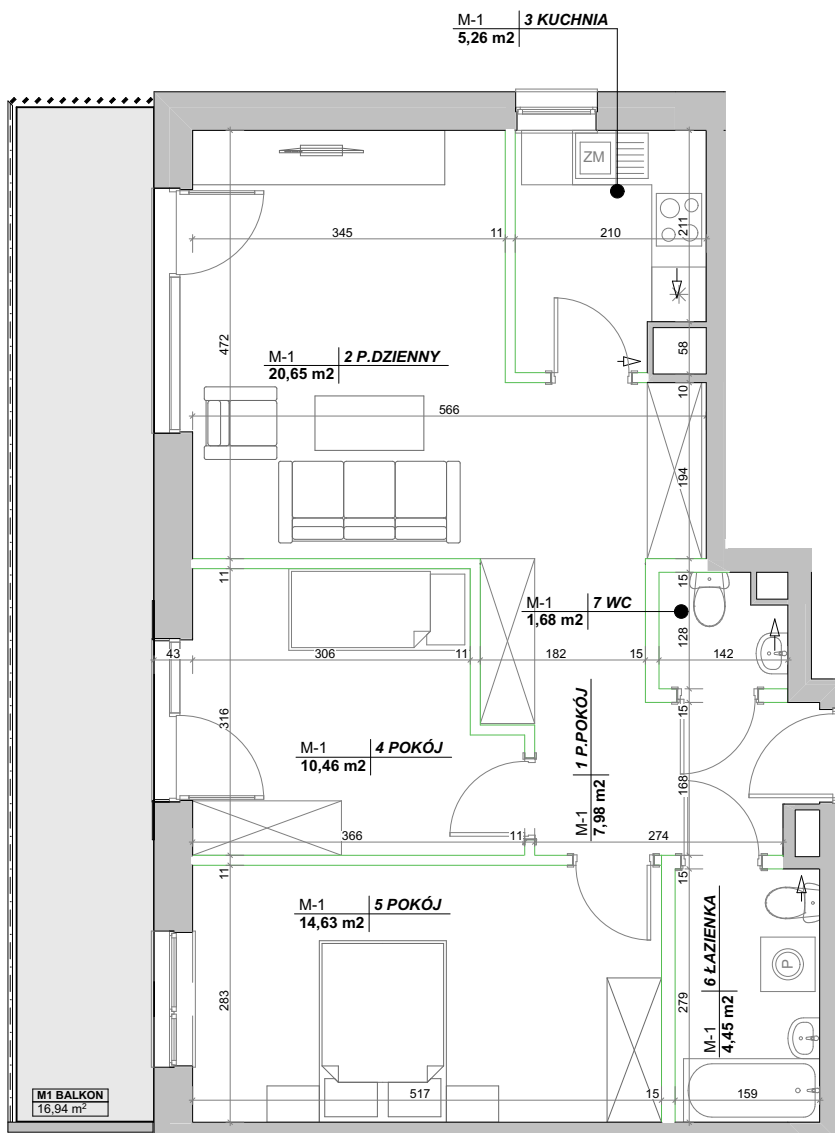
Powierzchnia lokalu

68,21 m<sup>2</sup>

Powierzchnia lokalu stanowi sumę powierzchni pomieszczeń oraz powierzchni zajętej przez, oznaczone na rysunku, ścianki działowe możliwe do demontażu.



B



Nazwa pomieszczenia	Powierzchnia pomieszczenia / suma powierzchni pomieszczeń
1 P. POKÓJ	7,98
2 P. DZIENNY	20,65
3 KUCHNIA	5,26
4 POKÓJ	10,46
5 POKÓJ	14,63
6 ŁAZIENKA	4,45
7 WC	1,68
<b>POWIERZCHNIA UŻYTKOWA</b>	<b>65,11 m<sup>2</sup></b>
POWIERZCHNIA POD ŚCIANKAMI NADAJĄCYMI SIĘ DO DEMONTAŻU	3,10 m <sup>2</sup>
<b>POWIERZCHNIA LOKALU</b>	<b>68,21 m<sup>2</sup></b>

### BIURO SPRZEDAŻY

Alstal Dom Sp. z o.o.

ul. Gajowa 99, 85-717 Bydgoszcz

+48 600 489 488

biuro@alstal-dom.pl

[www.alstal-dom.pl](http://www.alstal-dom.pl)



ściany działowe, możliwe do demontażu

Karty mieszkań mogą nieznacznie różnić się od układów mieszkań w zatwierdzonym projekcie budowlanym. Rozwiązania techniczne mogą ulec zmianie w trakcie realizacji projektu.

Podane na rysunkach powierzchnie użytkowe mieszkań poszczególnych pomieszczeń zostały obliczone wg polskiej normy PN-ISO 9836:2015-12. Powierzchnia liczona w świetle przegród wykończonych tynkiem o grubości 1,5cm.

Niniejsza oferta handlowa nie stanowi oferty w rozumieniu przepisów Kodeksu Cywilnego oraz innych właściwych przepisów prawnych i nie daje podstaw do roszczeń.