

# BUDYNEK NR 2

Inowrocław, ul. 59 Pułku Piechoty



## mieszkanie nr 3 - PARTER

powierzchnia netto 51,65m<sup>2</sup>

powierzchnia brutto 52,83m<sup>2</sup>

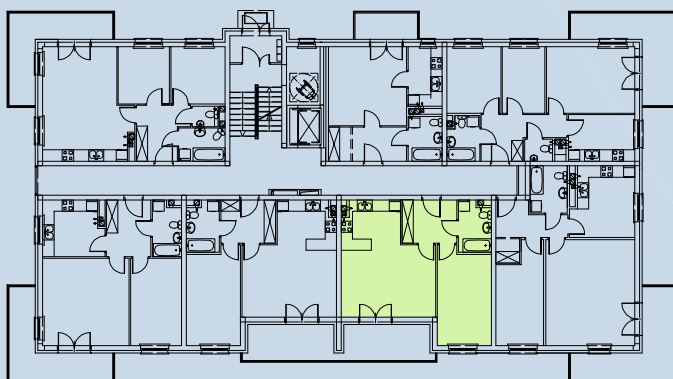
p.dzienny+aneks kuch. 26,22 m<sup>2</sup>

pokój 14,34 m<sup>2</sup>

łazienka 4,45 m<sup>2</sup>

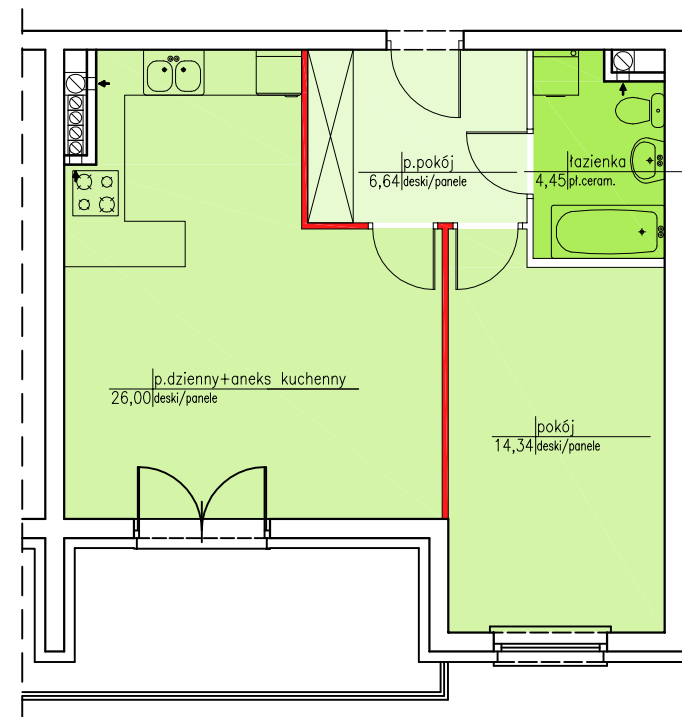
przedpokój 6,64 m<sup>2</sup>

balkon 9,42 m<sup>2</sup>



# Rąbin Park

52,83 m<sup>2</sup>



— Ściany działowe, możliwe do likwidacji

Karty mieszkań mogą różnić się od układów mieszkań w zatwierdzonym projekcie budowlanym

Rozwiązania techniczne mogą ulec zmianie w trakcie realizacji projektu

Podane na rysunkach powierzchnie użytkowe mieszkań zostały obliczone wg polskiej normy PN-ISO 9836:1997 ( Uwzględniono ściany w stanie wykończonym z tynkiem o gr.1 cm oraz powierzchnie pod ścianami działowymi, które można zdemontować)

\*NIEJESZĄ OFERTA HANDLOWA NIE STANOWI OFERTY W ROZUMIENIU PRZEPISÓW KODEKSU CYWILNEGO ORAZ INNYCH WŁAŚCIWYCH PRZEPISÓW PRAWNYCH I NIE DAJE PODSTAWY DO ROSZCZEŃ

SPRZEDAŻ MIESZKAŃ: 88-100 Inowrocław, Jacewo 76  
tel. 784-012-431, e-mail: [biuro@alstaldom.pl](mailto:biuro@alstaldom.pl)  
[www.alstaldom.pl](http://www.alstaldom.pl)

