

# BUDYNEK NR 1

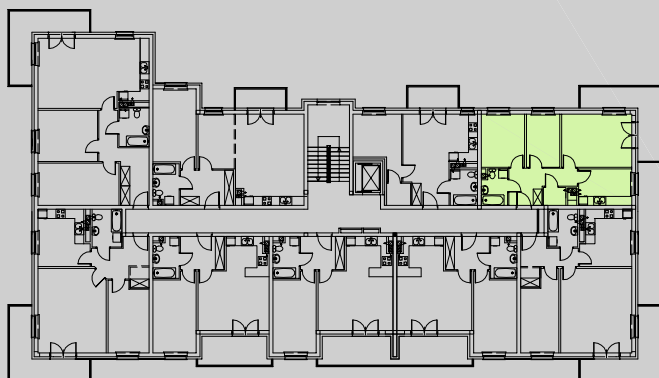
Inowrocław, ul. 59 Pułku Piechoty



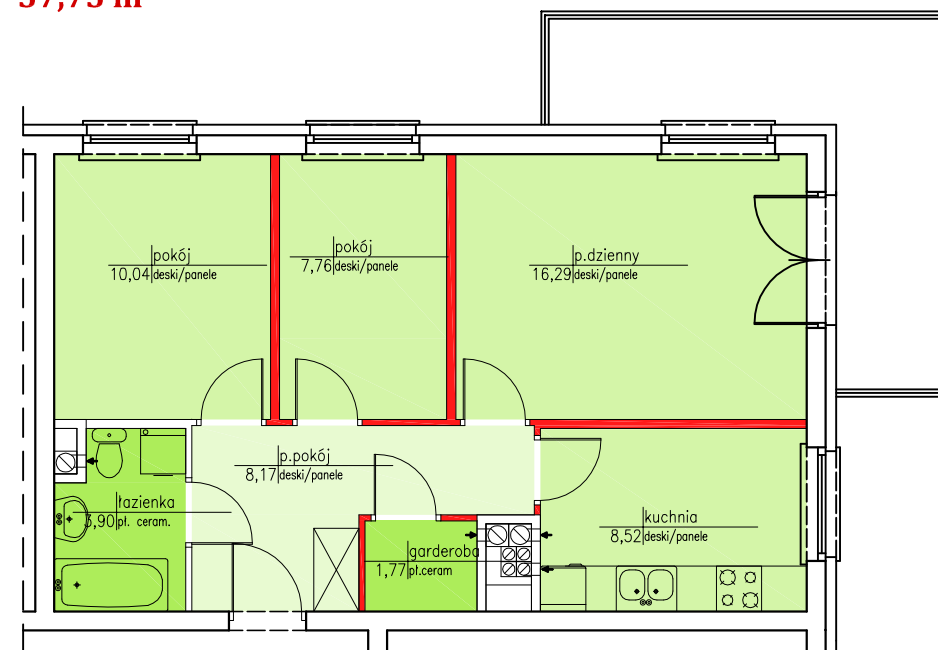
## mieszkanie nr 24 - PIĘTRO 2

powierzchnia netto 56,45 m<sup>2</sup>  
powierzchnia brutto 57,75 m<sup>2</sup>

p.dzienny	16,29 m <sup>2</sup>
kuchnia	8,52 m <sup>2</sup>
pokój	7,76 m <sup>2</sup>
pokój	10,04 m <sup>2</sup>
łazienka	3,90 m <sup>2</sup>
przedpokój	8,17 m <sup>2</sup>
garderoba	1,77 m <sup>2</sup>
balkon	14,00 m <sup>2</sup>



57,75 m<sup>2</sup>



— Ściany działowe, możliwe do likwidacji

Karty mieszkań mogą różnić się od układów mieszkań w zatwierdzonym projekcie budowlanym

Rozwiązania techniczne mogą ulec zmianie w trakcie realizacji projektu

Podane na rysunkach powierzchnie użytkowe mieszkań zostały obliczone wg polskiej normy PN-ISO 9836:1997 ( Uwzględniono ściany w stanie wykończonym z tynkiem o gr.1 cm oraz powierzchnie pod ścianami działowymi, które można zdemontować)

\*NINIEJSZA OFERTA HANDLOWA NIE STANOWI OFERTY W ROZUMIENIU PRZEPISÓW KODEKSU CYWILNEGO ORAZ INNYCH WŁAŚCIWYCH PRZEPISÓW PRAWNYCH I NIE DAJE PODSTAWY DO ROSZCZEŃ

SPRZEDAŻ MIESZKAŃ: 88-100 Inowrocław, Jacewo 76  
tel. 784-012-431, e-mail: [biuro@alstaldom.pl](mailto:biuro@alstaldom.pl)  
[www.alstaldom.pl](http://www.alstaldom.pl)

