

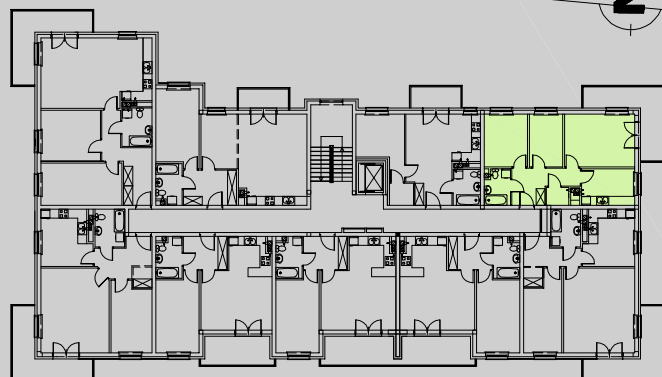
BUDYNEK NR 1

Inowrocław, ul. 59 Pułku Piechoty

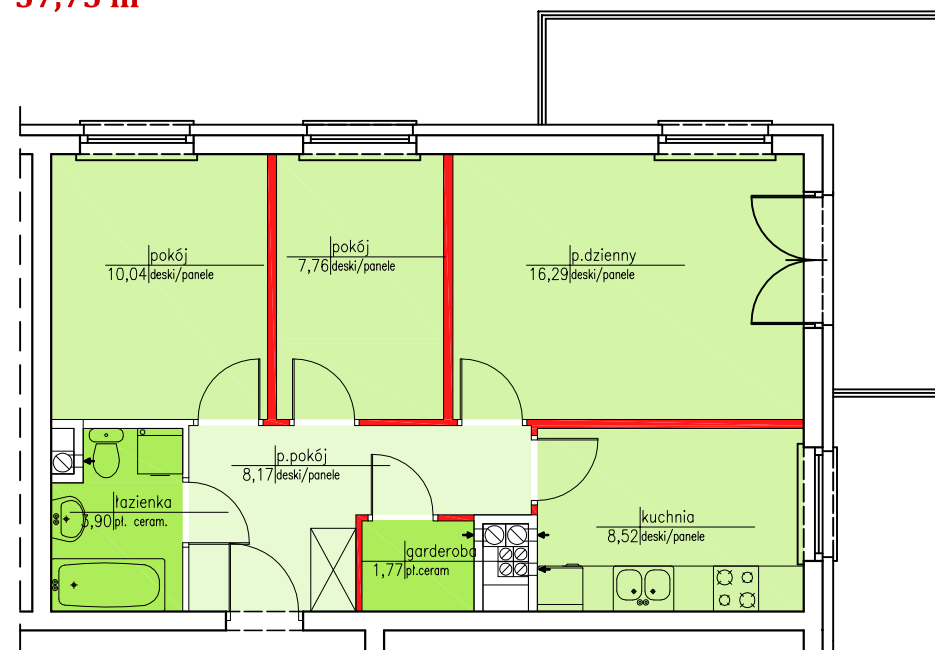


mieszkanie nr 6 - PARTER

powierzchnia netto	56,45 m ²
powierzchnia brutto	57,75 m²
p.dzienny	16,29 m ²
kuchnia	8,52 m ²
pokój	7,76 m ²
pokój	10,04 m ²
łazienka	3,90 m ²
przedpokój	8,17 m ²
garderoba	1,77 m ²
balkon	14,00 m ²



57,75 m²



0 1 2 3m

— Ściany działowe, możliwe do likwidacji

Karty mieszkań mogą różnić się od układów mieszkań w zatwierdzonym projekcie budowlanym

Rozwiązania techniczne mogą ulec zmianie w trakcie realizacji projektu

Podane na rysunkach powierzchnie użytkowe mieszkań zostały obliczone wg polskiej normy PN-ISO 9836:1997 (Uwzględniono ściany w stanie wykończonym z tynkiem o gr.1 cm oraz powierzchnie pod ścianami działowymi, które można zdemontować)

*NINIEJSZA OFERTA HANDLOWA NIE STANOWI OFERTY W ROZUMIENIU PRZEPISÓW KODEKSU CYWILNEGO ORAZ INNYCH WŁAŚCIWYCH PRZEPISÓW PRAWNYCH I NIE DAJE PODSTAWY DO ROSZCZEŃ

SPRZEDAŻ MIESZKAŃ: 88-100 Inowrocław, Jacewo 76
tel. 784-012-431, e-mail: biuro@alstaldom.pl
www.alstaldom.pl

